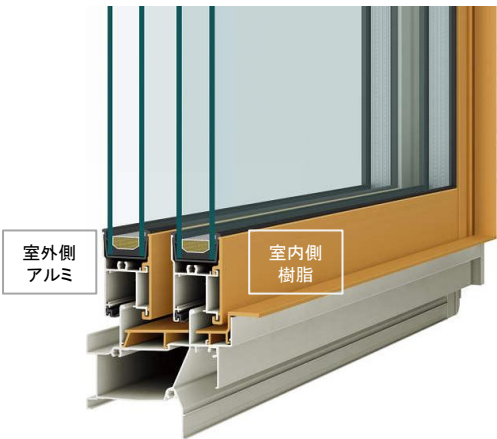




■ 基本性能 ※一部窓種を除きます。

耐風圧性能	: S-3
気密性能	: A-4
水密性能	: W-4
遮音性能	: 住宅性能表示 音環境 透過損失等級(外壁開口部)等級3・等級2 ※住宅型式性能認定による(ガラスの仕様により異なります)。

アルミ樹脂複合窓



Low-E複層ガラス

■ Low-E複層ガラス

複層ガラスの内側に、「Low-E (Low-Emissivity=低放射) 膜」という熱の伝わりを抑える特殊な金属膜をコーティングすることで、複層ガラスよりもさらに高い断熱性能と日射遮蔽性能を実現。

断熱性能比較(社内試験)

条件  
室内温度: 20℃  
室外温度: 0℃  
相対湿度: 50%

※注意結露は窓の性能だけでなく住まいや自然環境に影響されます。室内の条件によって結露が発生する場合があります。

アルミ樹脂複合窓

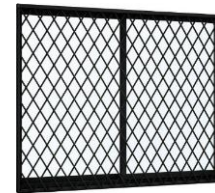
アルミ窓(単板ガラス)

アルミと樹脂の複合窓

カラーバリエーション

外観色									
ブラウン (B1)	カームブラック (B7)	ブラチナステン (H2)	ピュアシルバー (S1)	ホワイト (YW)	ブラウン (B1)	カームブラック (B7)	ブラチナステン (H2)	ホワイト (YW)	
内観色									
クリア (CD)	ナチュラル (CE)	ダークブラウン (CM)	ホワイト (YW)	カームブラック (B7)	ブラウン (B1)	カームブラック (B7)	ブラチナステン (ET)	ホワイト (YW)	

※商品の色は印刷の特性上、実物とは多少異なる場合がありますのでご了承ください。



面格子付き引違い窓

引違い窓

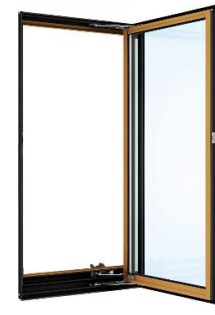


シャッター付引違い窓



面格子付き片上げ下げ窓

片上げ下げ窓



オペレーターハンドル仕様

たてすべり出し窓



FIX窓



オペレーターハンドル仕様

すべり出し窓



高所用すべり出し窓



内倒し窓



外倒し窓



通風ドア



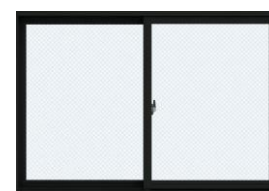
テラスドア



■ 基本性能 ※一部窓種を除きます。

耐風圧性能	: S-3
気密性能	: A-4
水密性能	: W-4
遮音性能	: 住宅性能表示 音環境 透過損失等級(外壁開口部)等級3 ※住宅型式性能認定による

※遮炎性能を有する防火設備  
(遮炎時間20分間)の国土交通大臣認定品となります。



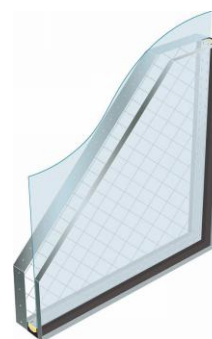
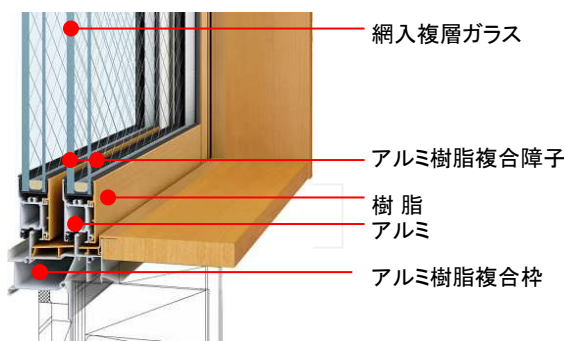
面格子付き引違い窓



シャッター付引違い窓

### アルミ樹脂複合窓

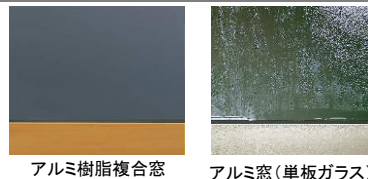
### 網入りLow-E複層ガラス



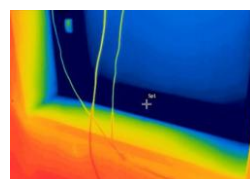
### ■ 網入りLow-E複層ガラス

複層ガラスの内側に、「Low-E (Low-Emissivity=低放射) 膜」という熱の伝わりを抑える特殊な金属膜をコーティングすることで、複層ガラスよりもさらに高い断熱性能と日射遮蔽性能を実現。

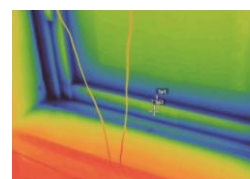
### 断熱性能比較(社内試験)



・条件  
室内温度: 20℃  
室外温度: 0℃  
相対湿度: 50%  
※注意結露は窓の性能だけでなく住まいや自然環境に影響されます。室内の条件によって結露が発生する場合があります。



アルミサッシ (単板ガラス)



アルミと樹脂の複合窓

### カラーバリエーション

外観色									
ブラウン (B1)	カームブラック (B7)	プラチナステン (H2)	ピュアシルバー (S1)	ホワイト (YW)	ブラウン (B1)	カームブラック (B7)	プラチナステン (H2)	ホワイト (YW)	
内観色									
クリア (CD)	ナチュラル (CE)	ダークブラウン (CM)	ホワイト (YW)	カームブラック (B7)	ブラウン (B1)	カームブラック (B7)	プラチナステン (ET)	ホワイト (YW)	

※商品の色は印刷の特性上、実物とは多少異なる場合がありますのでご了承ください。

引違い窓



面格子付き片上げ下げ窓

片上げ下げ窓



オペレーターハンドル仕様 たてすべり出し窓 + F I X 段窓

たてすべり出し窓

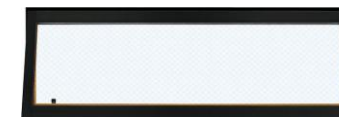


FIX窓



オペレーターハンドル仕様すべり出し窓

すべり出し窓



高所用すべり出し窓



内倒し窓



外倒し窓



通風ドア



テラスドア