

## 検査結果をWEBでいつでも確認可能

「建築現場が問題なく進んでいるのか?」「見えなくなった部分の工事は問題ない?」全ての検査結果を、インターネットでいつでも確認することができます。

検査データは、引き渡し後、長期間保管します。

※事業者様依頼の場合は「設計図書」「点検記録」と併せて保管できます。



## 住まい手の「安心」

「忙しくて現場に足を運べない!」

「工事は問題なく進んでいるのか心配!」

「メンテナンスの為に工事中の状況を知りたい!」

「検査WEB.NET」をご覧ください!  
工事進捗、施工状態をいつでも確認できます。  
検査で問題を未然に防ぐので安心です。

## つくり手の「安心」

業者・担当による現場品質のムラと、施工不具合による事故を未然に防げます。現場管理の効率化にも繋がります。徹底した検査の実施と履歴の保管で住まい手への「安心の見える化」を実現します。

①【図面保管】設計図書の保管が可能

②【履歴保管】点検記録などの住宅履歴情報の保管が可能

## その他スキルアップサービス [施工品質勉強会]

施工品質の維持向上につながるように、施工品質勉強会を開催させていただいております! (有料)。

事業者様の品質向上の善のサイクルを生み出します。



# 第三者住宅品質検査



株式会社家守りホールディングス

〒101-0021  
東京都千代田区外神田6-5-4 偕楽ビル(外神田)5F  
TEL.03-6860-0087 FAX.03-6860-0088  
URL.http://www.iemamori.co.jp/





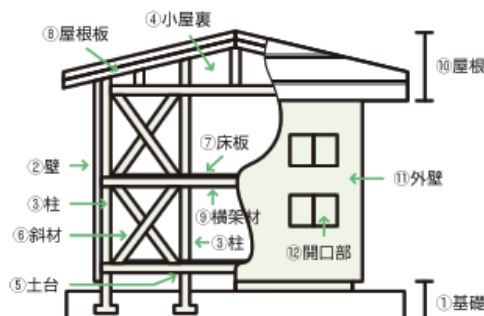
# 検査で資産価値ある住まいづくりをお手伝いします!!

## CS向上ができる施工管理の補助システム

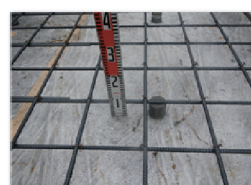
「監督が、施工管理にまで目が行き届いていない！」  
 「引き渡し後のクレームが、いつまでたっても減らない！」  
 「依頼する協力業者によって、施工品質のバラツキやクレーム発生度合いに差が生じてしまっている！」  
 「協力業者からの出来高払いが、現場で完了確認していないまま行われている！」  
 検査WEBの仕組みにより現場施工品質安定化を促進し、またCS向上させる施工管理サポートの仕組みとしてご活用下さい。

## 各現場工事工程に沿って的確なタイミングで主要部を検査

構造耐力上主要な部分、および雨水の侵入を防止する部分はもちろん、見え隠れする建物主要部分を、的確なタイミングで細かく検査します。

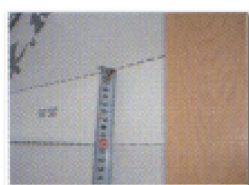


## 検査項目 (木造軸組工法の場合)



### 基礎配筋検査

鉄筋の規格、基礎配筋が適切に行われているかを検査します。



### 外部防水検査

壁やサッシ廻り、配管廻り等の防水と止水処理状態を検査します。



### 基礎出来型検査

基礎コンクリートの出来上がり状態を検査します。



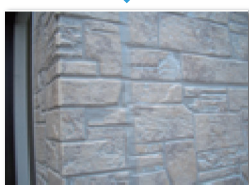
### 断熱材施工検査

断熱材の仕様、隙間等の施工状態を検査します。



### 土台伏せ検査

土台の施工状態や水平状態を検査します。



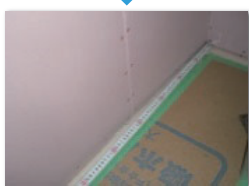
### 外装仕上げ検査

外壁の仕上がり状態 (仕様・キズ・欠け) を検査します。



### 屋根防水下地検査

屋根防水下地が適切に施工されているか検査します。



### 内部造作検査

石膏ボードや内部造作の施工状態を検査します。



### 構造体・構造金物検査

構造体や構造金物が適切に施工されているか検査します。

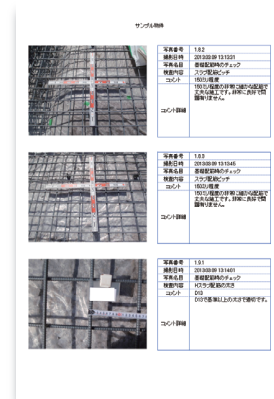


### 完了検査

内外部仕上げ、サッシ・建具・換気・火災報知機を検査します。

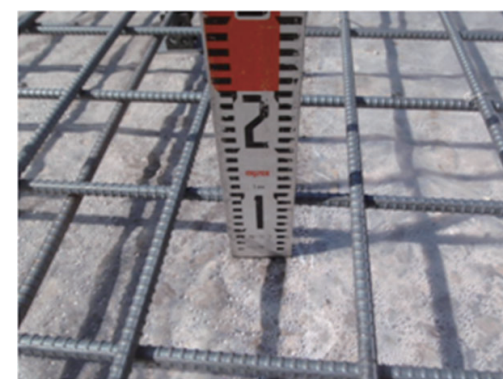
## 検査報告書

全ての検査を終え、工事完了後に「住宅検査報告書」を発行しています。「住宅検査報告書」には工事中の検査箇所を詳細に表示しています。  
 さらに各検査項目毎に検査員のコメントを記載し検査結果をわかりやすく報告します。



## 全ての検査項目に詳細情報を記載

全ての検査項目において、「写真番号」「撮影日時」「写真名目」「検査内容」「コメント」「コメント詳細」を記載し、詳細に報告します。いつ、どこの部位を検査し、検査の結果がどうであったかがわかります。



写真番号	1.7.1
撮影日時	2015:12:08 13:11:55
写真名目	基礎配筋時のチェック
検査内容	スラブ配筋かぶり厚
コメント	60mmを超える
コメント詳細	充分なかぶり厚が取れていて良好です。

## 問題点の見える化が改善につながります。物件別問題点データ集計報告

細かい検査をすることにより、各物件・各加盟店様毎の施工状態・問題点を一定の期間毎に集計し把握することが可能です。今後の自社や加盟店様のサービス改善につながります。(事前打合せによる)

